

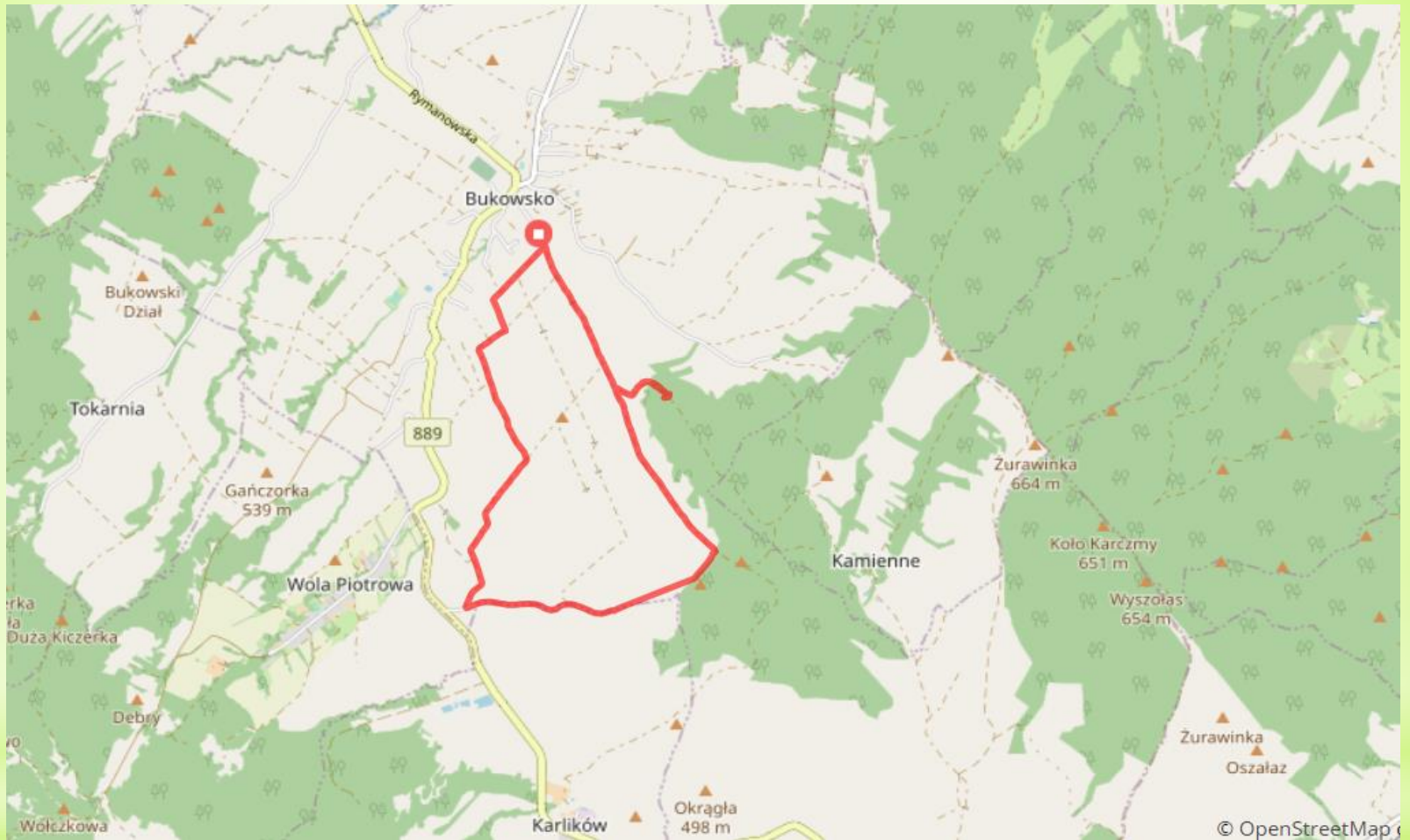
* *PRZEZ OKOLICE BUKOWSKĄ ROWEREM*



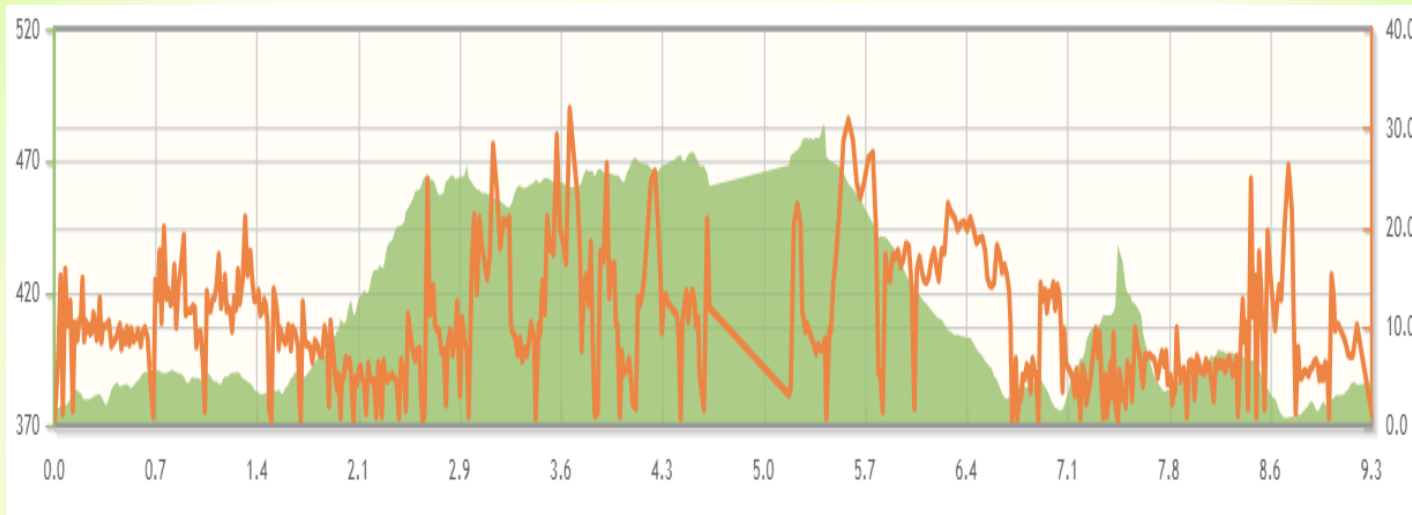
- * Przygotował: Ireneusz Kowalik
- * klasa 6a Bukowsko



* Naszą podróż rowerami zaczynamy spod kapliczki z 1850 roku, która znajduje się na wzgórzu, 300 metrów od centrum Bukowska.



* Mapa trasy



Dystans: 9,3 km

Czas przejazdu około: 1,5 godz.

Suma podejść: 352,41 m

Przewyższenie: 111,78 m

**Trasa głównie drogami polnymi, szutrowymi
oraz kawałek asfaltową**



*Ruszamy w drogę!



* Za nami w tle widać wiatraki, a przed nami górna część Bukowska.



* Przejeżdżamy obok Szkołki Drzew
Leśnych.



* Po drodze wysokie trawy i tataraki



* oraz liczne krzewy.



* Po prawej stronie mijamy niedawno otworzoną Strzelnicę.



* Teraz najtrudniejsze podejście pod stromą górkę, musimy trochę poprowadzić rowery.



* Już prawie na szczycie.



* Udało się!



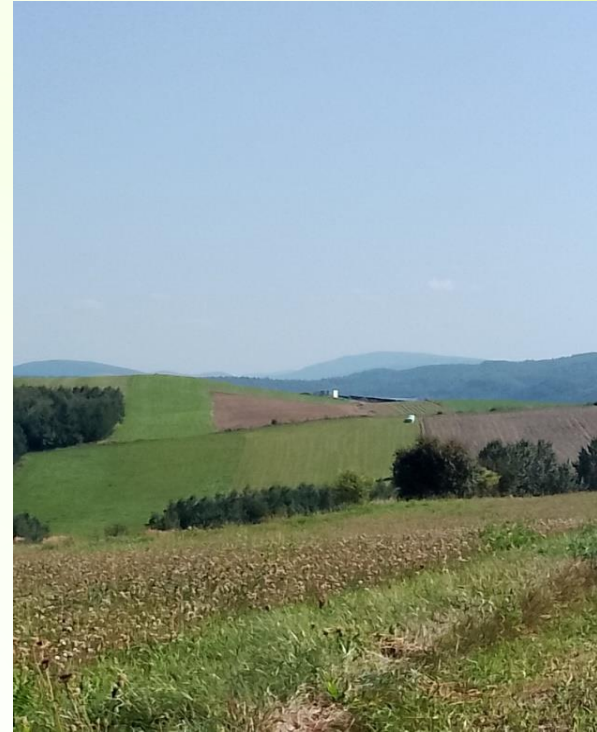
* Widoki są tu piękne!!! Za
nami widać panoramę
Bukowska.



* Warto zatrzymać się tu na chwilę!



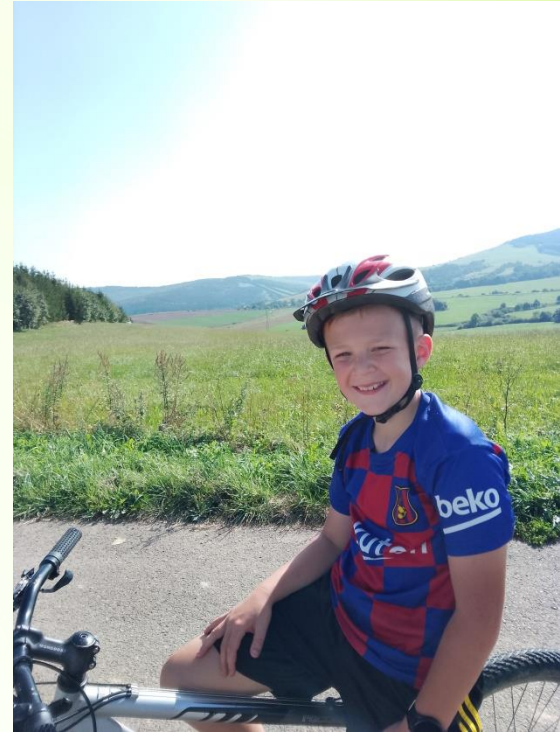
* Przed nami ukazuje się Pasma Bukowica z najwyższym szczytem Tokarnia (778 m n.p.m.)



* Obecnie nieczynny wyciąg narciarski w Karlikowie, a w oddali można dostrzec Połoniny.



* Podziwiamy również najwyższy szczyt Pogórza Bukowskiego - Żurawinkę (664 m n.p.m.) z masztem telekomunikacyjnym i ruszamy dalej...



* Trochę drogi asfaltowej, można złapać wiatr we włosach.



* Przejeżdżamy obok farmy paneli fotowoltaicznych.



* Gminny Punkt Selektywnej Zbiórki
Odpadów Komunalnych w
Karlukowie.



Nawłoc pospolita

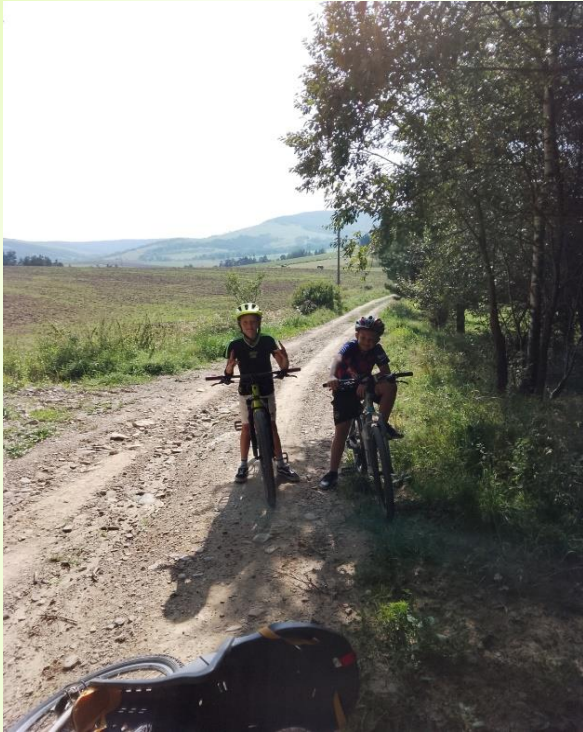


Wrotycz pospolity



* Przydrożne rowy bogate są w różne kwiaty i krzewy.





* Wjeżdżamy w sosnowy las.





* Długi zjazd po kamienistej drodze.



* Trzeba skorzystać z potoczka 😊



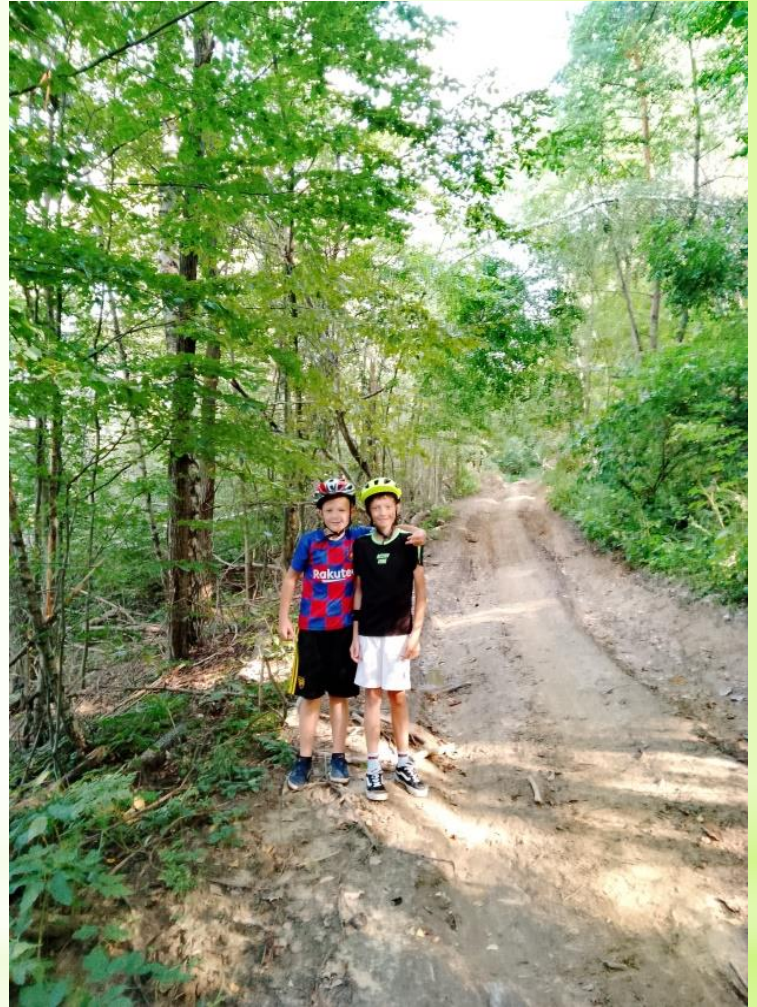
* Skracamy na „Parszywiec”



* Dotarliśmy na Cmentarz żydowski.



- * Cmentarz żydowski zajmuje powierzchnię około 0,5 ha. Znajduje się na nim obecnie około 10 macew z hebrajskimi inskrypcjami. Do zniszczenia kirkutu przyczyniły się działania władz okupacyjnych w okresie od 1941-1942, kiedy to ponad 80 macew zostało przewiezionych z Bukowska do Sanoka i użyte do brukowania ulic. Pozostałe uszkodzone macewy wykorzystano podczas okupacji do utwardzenia dróg w Bukowsku.





* Nasza wycieczka powoli dobiega końca.



*Wracamy do domu.

**Dziękuję za uwagę!*